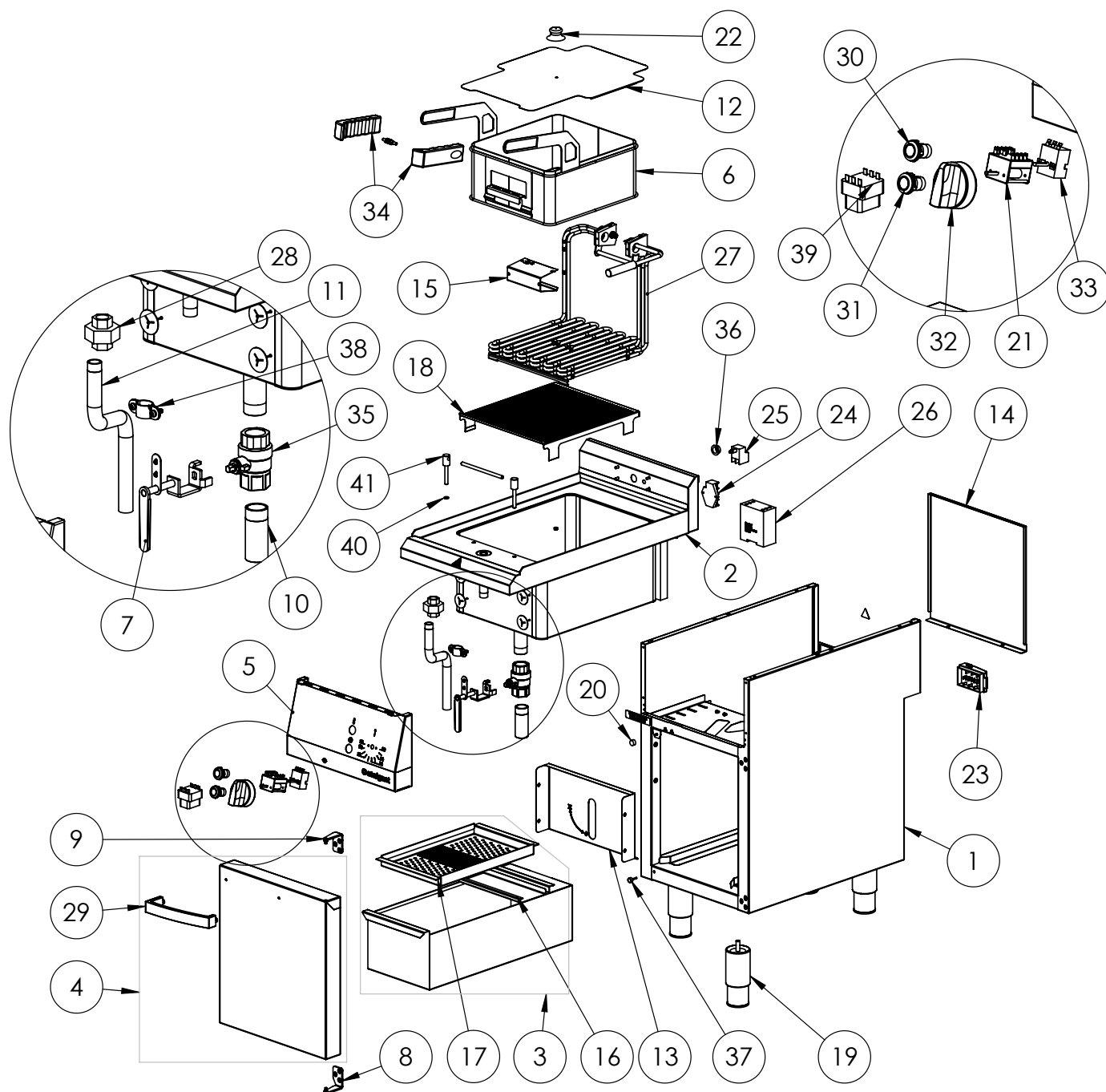


frytownica elektryczna, V 15 l, 15 kW

Kod katalogowy: 9725500



| Nr części (V nr rys. nr części z rysunku) | Nazwa | Kod |
|--|-------------------------------|---------|
| V9725500V03-01 | Korpus | |
| V9725500V03-02 | Blat makaroniarki | |
| V9725500V03-03 | Zbiornik na olej | C013978 |
| V9725500V03-04 | Drzwi | C011143 |
| V9725500V03-05 | Panel przedni F15L | |
| V9725500V03-06 | Kosz FE 15L | |
| V9725500V03-07 | Dźwignia spustu oleju | C011320 |
| V9725500V03-08 | Zawias dolny | C011137 |
| V9725500V03-09 | Zawias górny | C011136 |
| V9725500V03-10 | Rura odpływowa | |
| V9725500V03-11 | Rura nierdzewna | |
| V9725500V03-12 | Pokrywa | |
| V9725500V03-13 | Oslona zaworu | |
| V9725500V03-14 | Ściana tylna | |
| V9725500V03-15 | Pokrywa grzałki | |
| V9725500V03-16 | Uzupełnienie daszka pojemnika | |
| V9725500V03-17 | Sito | |
| V9725500V03-18 | Podstawa kosza | |
| V9725500V03-19 | Stopka okrągła | C007292 |
| V9725500V03-20 | Magnes okrągły krótki | C007297 |
| V9725500V03-21 | Wyłącznik osiowy 3 faz. | C008948 |
| V9725500V03-22 | Rączka do pokrywy | C010490 |
| V9725500V03-23 | Skrzynka zaciskowa | C009003 |
| V9725500V03-24 | Kostka przyłączeniowa | C009005 |
| V9725500V03-25 | Mikroprzełącznik | C009187 |
| V9725500V03-26 | Stycznik 3P 11 kW 25A | C010997 |
| V9725500V03-27 | Zespół grzałek | C011322 |
| V9725500V03-28 | Śrubunek | |
| V9725500V03-29 | Rączka drzwi 400 | C011135 |
| V9725500V03-30 | Lampka pomarańczowa | C012933 |
| V9725500V03-31 | Lampka zielona | C012934 |
| V9725500V03-32 | Pokrętko | |
| V9725500V03-33 | Termostat regulacyjny | C011307 |
| V9725500V03-34 | Rączka kosza | C011321 |
| V9725500V03-35 | Zawór oleju | C013832 |
| V9725500V03-36 | Przelotka przewodu | C010689 |
| V9725500V03-37 | Odbojnik gumowy | C010976 |

| Nr części (V nr rys. nr części z rysunku) | Nazwa | Kod |
|--|---|-----|
| V9725500V03-38 | Obejma pojedyncza | |
| V9725500V03-39 | Termostat zabezpieczający | |
| V9725500V03-40 | O-ring wysokotemperaturowy silikonowy fi8x2,5mm | |
| V9725500V03-41 | Uchwyt | |
| | | |
| | | |