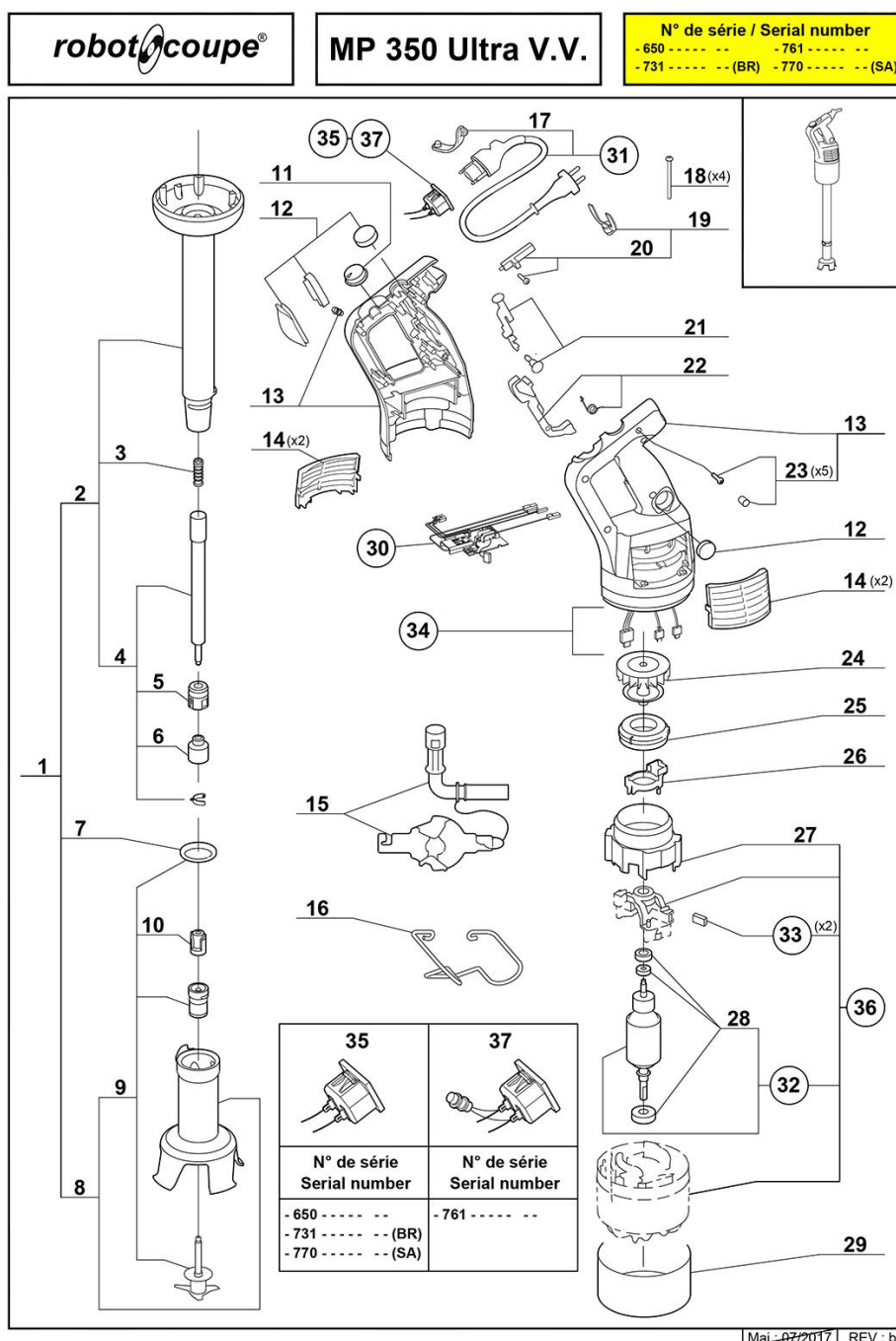


mikser ręczny, MP 350 V.V., P 0.44 kW, U 230 V

Kod katalogowy: 711355



Nr części (V nr rys. nr części z rysunku)	Nazwa	Kod
V711355V01-01	Stopa z dzwonem	C001640
V711355V01-02	Stopa	C001641
V711355V01-03	Sprężynka	C008657
V711355V01-04	Wałek napędowy	C001642
V711355V01-05	Sprzęgło wału	C001643
V711355V01-06	Sprzęgło	C008349
V711355V01-07	Uszczelka stopy	C001943
V711355V01-08	Głowica kompletna	C001644
V711355V01-09	Zestaw naprawczy	C001645
V711355V01-10	Sprzęgło	C008421
V711355V01-11	Pokrętło	
V711355V01-12	Ośłona przycisku	C007608
V711355V01-13	Obudowa	C010951
V711355V01-14	Kratki wentylacyjne silnika	C003683
V711355V01-15	Narzędzie do demontażu	C001960
V711355V01-16	Wieszak	C001944
V711355V01-17	Zaczep	
V711355V01-18	Śruba	C011094
V711355V01-19	Zestaw dźwigni blokującej	C010926
V711355V01-20	Dźwignia obudowy	
V711355V01-21	Popychacz przycisku	C001919
V711355V01-22	Dźwignia popychacza przycisku	C001920
V711355V01-23	Śruba obudowy z zaślepką i uszczelką	C001921
V711355V01-24	Wentylator silnika	
V711355V01-25	Nakładka wentylacyjna	C006289
V711355V01-26	Wspornik resetu	
V711355V01-27	Rura wentylatora	
V711355V01-28	Łożyska silnika	C001468
V711355V01-29	Ośłona	
V711355V01-30	Płyta główna	C001695
V711355V01-31	Przewód zasilający	C008420
V711355V01-32	Wirnik	C001918
V711355V01-33	Szczotki silnika	C008395
V711355V01-34	Wiązka przewodów elektrycznych	
V711355V01-35	Gniazdo	C012659
V711355V01-36	Silnik	C009023
V711355V01-37	Gniazdo	