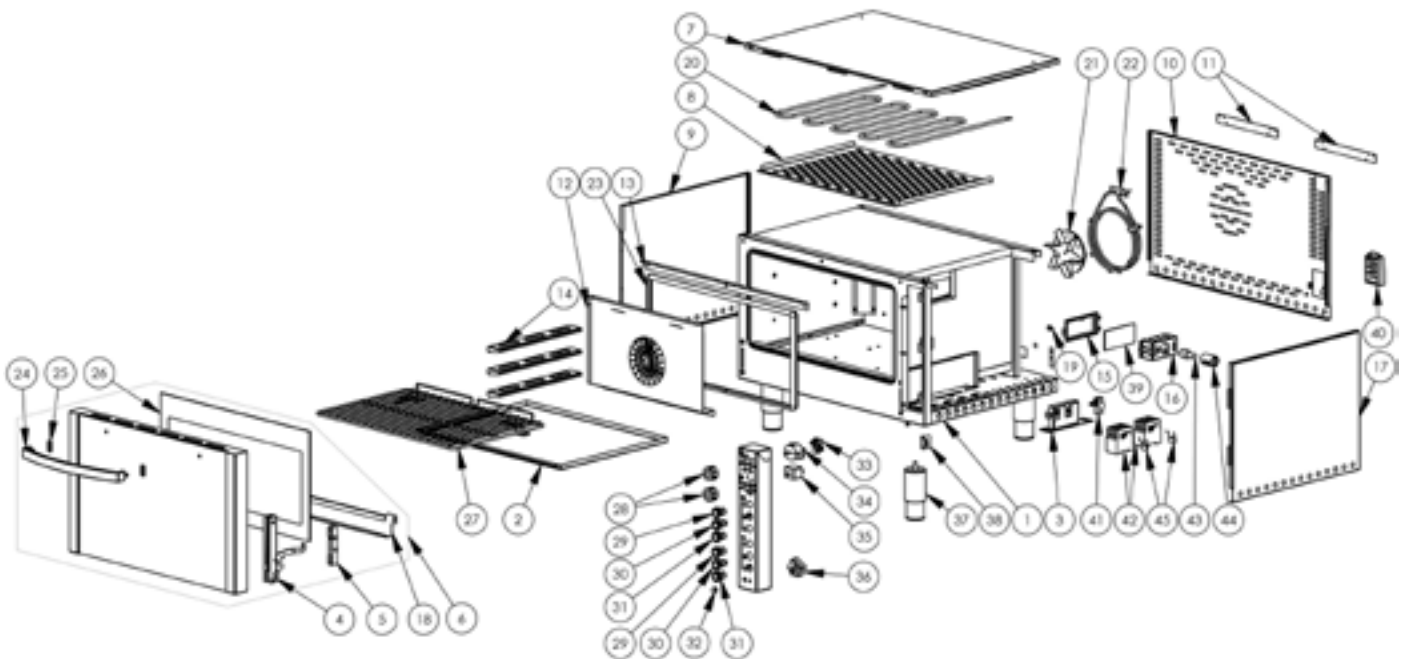


wielofunkcyjny piec konwekcyjny, elektryczny, P 6.54 kW

Kod katalogowy: 965001



Nr części (V nr rys. nr części z rysunku)	Nazwa	Kod
V965001V01-01	Korpus	
V965001V01-02	Płyta piekarnika wolnostojącego	
V965001V01-03	Moduł krańcówki	
V965001V01-04	Zawias drzwi piekarnika	C008957
V965001V01-05	Rolka zawiasu drzwi piekarnika	
V965001V01-06	Drzwi szklane piekarnika	
V965001V01-07	Ściana górna	
V965001V01-08	Deflektor	
V965001V01-09	Ściana boczna prawa	
V965001V01-10	Ściana tylna	
V965001V01-11	Łącznik tylny	
V965001V01-12	Ośłona wentylatora	
V965001V01-13	Łącznik przedni	
V965001V01-14	Listwa GN	
V965001V01-15	Ramka szybki	
V965001V01-16	Obudowa oświetlenia	
V965001V01-17	Ściana boczna lewa	
V965001V01-18	Uchwyt szyby	
V965001V01-19	Śruba radełkowana	
V965001V01-20	Grzałka górna 3kW	C009357
V965001V01-21	Wiatrak silnik 35W 220V 50Hz	C007084
V965001V01-22	Grzałka kołowa 3500W	C010122
V965001V01-23	Uszczelka drzwi piekarnika v2	C011332
V965001V01-24	Rączka drzwi	C010174
V965001V01-25	Podkładka rączki	
V965001V01-26	Szyba ceramiczna	
V965001V01-27	Ruszt piekarnika 600x400	C009658
V965001V01-28	Pokrętko timera	
V965001V01-29	Lampka zielona	
V965001V01-30	Wyłącznik bistabilny	
V965001V01-31	Lampka pomarańczowa	
V965001V01-32	Nakrętka M8x1	
V965001V01-33	Dzwonek wyłącznika czasowego	C004315
V965001V01-34	Wyłącznik czasowy	C004311
V965001V01-35	Termostat	C005517
V965001V01-36	Termostat bezpieczeństwa	C008953

Nr części (V nr rys. nr części z rysunku)	Nazwa	Kod
V965001V01-37	Stopka okrągła	C007292
V965001V01-38	Kostka przyłączeniowa	
V965001V01-39	Szybka żaroodporna	
V965001V01-40	Skrzynka zaciskowa KADO	C009003
V965001V01-41	Wyłącznik krańcowy	C007045
V965001V01-42	Stycznik 5,5 kW	C008045
V965001V01-43	Żarówka 25W	C008159
V965001V01-44	Oprawka ceramiczna	C008153
V965001V01-45	Kondensator papierowy X2	